

Вариант 1

Вариант 2

Вопрос 1

Вопрос 1

субарктический (питание снеговое и за счет таяния многолетней мерзлоты, половодье отмечается летом, зимой многие реки промерзают и прекращают сток): р. Яна, р. Индигирка;
умеренный муссонный (преимущественно дождевое питание с участием грунтового зимой и снегового весной; длительное летнее половодье, зимой – ледостав): р. Уссури;
умеренный морской (питание дождевое с участием грунтового, сток распределен равномерно по сезонам года, наблюдается некоторое его повышение зимой за счет уменьшения испарения, ледостав не характерен): р. Сена, р. Темза;
субэкваториальный (питание дождевое, летом - половодье, зимой – межень): р. Нигер, р. Меконг, р. Сан-Франсиску;
озерный (реки этого типа всегда полноводны, их сток обычно мало зависит от атмосферных осадков и таяния снега): р. Нева, р. Шире.

субактический (питание снеговое и за счет таяния многолетней мерзлоты, половодье отмечается летом, зимой многие реки промерзают и прекращают сток): р. Колыма, р. Оленек;
умеренный муссонный (преимущественно дождевое питание с участием грунтового зимой и снегового весной; длительное летнее половодье, зимой – ледостав): р. Сунгари;
субтропический средиземноморский (питание дождевое, наибольший сток зимой, летом реки маловодны): р. Эбро, р. Тахо;
субэкваториальный (питание дождевое, летом - половодье, зимой – межень): р. Замбези, р. Салуин, р. Парагвай;
озерный (реки этого типа всегда полноводны, их сток обычно мало зависит от атмосферных осадков и таяния снега): р. Ангара, р. Свирь.

Вопрос 2

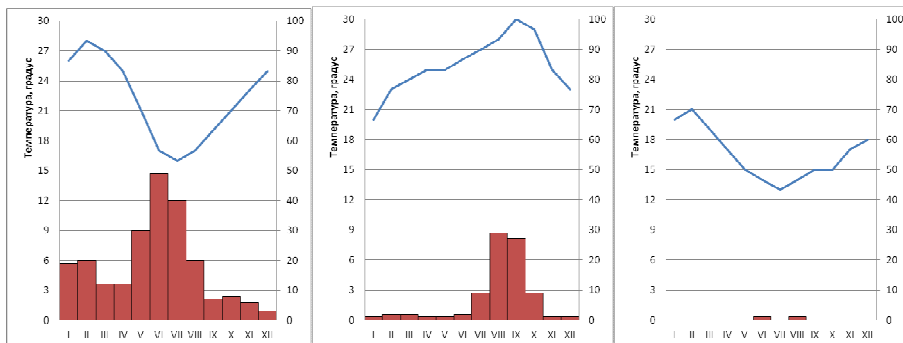
Вопрос 2

Страна – Исландия –
 Столица – Рейкьявик –
 Природные объекты – вулканы (в том числе вулкан Гекла – самый крупный в Европе), гейзеры, обширные ледники. –
 Понятие «кухня погоды» связано с Исландским минимумом – областью пониженного атмосферного давления, центр которой формируется между Исландией и южной Гренландией. Формирует циклональный тип погоды. Здесь берут свое начало большинство циклонов, проходящих над Европой. –
 Течения: теплые Северо-Атлантическое и холодное Восточно-Гренландское

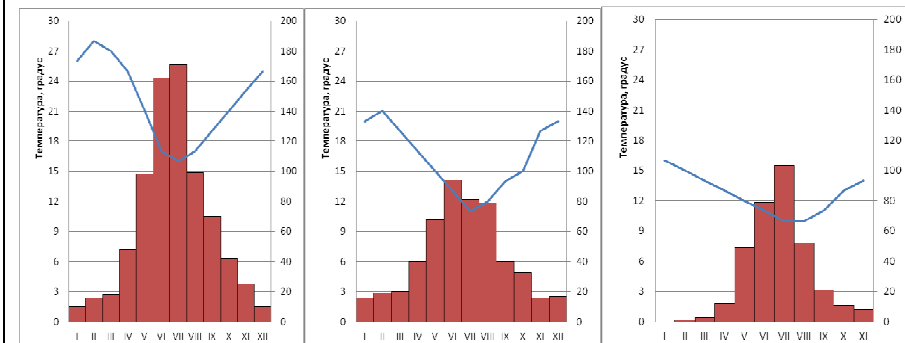
Море – Балтийское –
 Национальный парк – Куршская коса –
 Субъект РФ – Калининградская область –
 Происхождение янтаря – смола сосен и кедров, произраставших здесь миллионы лет назад. –
 Геоморфологические процессы – развеивание, волновой размыв, оползни, обвалы, осыпи

Вопрос 3

Вопрос 3



Такие климатограммы характерны для **тропических широт**. Потому как



Такие климатограммы характерны для **субтропических широт**. Потому как

<p>количество осадков очень маленькое, а температуры высокие в течение всего года. Как правило, такие показатели характерны для западных побережий. Климатограммы будут характерны тропического климатического пояса, и пустынного (сухие континентальные и западных побережий) типа климата</p>	<p>явно видно изменение осадков по сезонам, а температуры в зимний период не очень высокие. Как правило, такие показатели характерны для юго-западных (западных) побережий. Климатограммы будут характерны субтропического климатического пояса, и средиземноморского типа климата</p>
<p>Вопрос 4</p> <p>В связи тем, что олимпийские объекты размещены по кругу, максимальный диаметр на листе может быть не более 21 см. То есть 1,05 км в 21 см, следовательно, масштаб 1:5000 Масштаб рекламного щита – 1:300. Так как 676 см² – квадрат со стороной 26 см, следовательно, 78 м в 26 см.</p>	<p>Вопрос 4</p> <p>Размер листа бумаги, чтобы вписался весь кластер, должен быть не менее 2,6 м, потому что масштаб в 1 см 5 м, следовательно, размер диаметра кластера в масштабе 260 см (2,6 м) Чтобы вписать план в билборд потребуется масштаб – 1:250 (в 1 см 2,5 м). Длина поля – 24 см, ширина – 12 см, площадь – 288 см².</p>
<p>Вопрос 5</p> <p>Нигерия и Центрально-Африканская республика При перемещении на 1000 км тип хозяйства будет представлен пустынным животноводством с возможным земледелием в оазисах (для ответа достаточно пустынного животноводства)</p>	<p>Вопрос 5</p> <p>Камерун, Кот-д'Ивуар При перемещении на 1000 км тип хозяйства будет представлен пустынным животноводством с возможным земледелием в оазисах (для ответа достаточно пустынного животноводства)</p>